

# คู่มือการใช้ระบบ E-SERVICE



## การบริการให้คำปรึกษา

สำนักตรวจสอบภายใน  
มหาวิทยาลัยมหาสารคาม

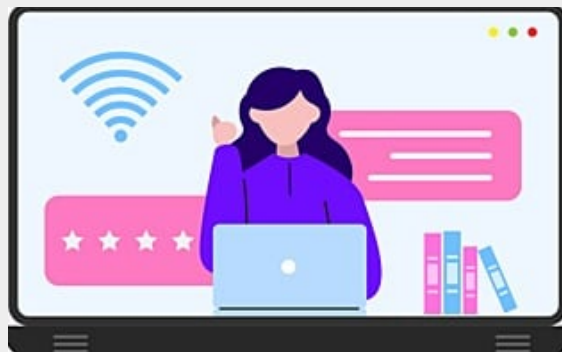
[auditmsu@msu.ac.th](mailto:auditmsu@msu.ac.th)

# ขั้นตอนขอรับบริการ E - SERVICE

## 1. ผู้รับบริการบันทึกข้อหาหรือผ่านระบบ E-Service



## 2. สำนักตรวจสอบภายในรับเรื่อง/ดำเนินการ



## 3. รอกการตอบกลับจากเจ้าหน้าที่ที่ตรวจสอบภายใน



# ขั้นตอนการบันทึกขอหารื้อผ่านระบบ E - SERVICE

1. เลือกใช้บริการเมนู E- SERVICE ผ่านลิงค์เว็บไซต์สำนักตรวจสอบภายใน <https://audit.msu.ac.th/>

2. เลือกหัวข้อที่ต้องการใช้บริการ

- บริการให้คำปรึกษา
- คู่มือ E - Service บริการให้คำปรึกษา

3. กรอกอีเมลที่สามารถติดต่อกลับได้ อ่านข้อตกลง และกดยินยอมให้เปิดเผยข้อมูลส่วนตัวของท่าน

4. กรอกข้อมูลในแบบฟอร์มให้ครบถ้วน

5. เมื่อกรอกข้อมูลครบถ้วนแล้ว ให้กดส่ง

# THANK YOU!



## Contact Us



043-754322-40 ต่อ 1261, 1278, 1303, 1341



E-mail : [auditmsu@msu.ac.th](mailto:auditmsu@msu.ac.th)